

JANG MAEK

Engineering

creating a new culture with innovation technology



Global
Top
Engineering





Contents

Greeting 인사말	3
History 연혁	4
Quality & Environment Assurance	5
Organization 조직도	6
Road & Highway Engineering Services 도로분야	7
Structural Engineering Services 구조분야	11
Safety Diagnosis Services 안전진단분야	15
Geotechnical & Tunnel Engineering Services 지반&터널분야	19
Urban / Site Planning & Design 도시계획 / 단지토목분야	21
Landscape Architecture 조경계획분야	26
Transportation Engineering Services 교통분야	29
Environment Engineering Services 환경분야	32
Water Resources Engineering Services 수자원분야	35
Waterworks & Sewerage Engineering Services 상하수도분야	38
Construction Management & Supervision Services 건설사업관리분야	40
Overseas Projects Services 해외사업분야	43
R&D Center 연구소분야	45

Greeting

장택엔지니어링은 1994년 창업 이래 국가기반시설의 타당성조사, 계획, 설계, 감리, 유지관리 등 최상의 종합엔지니어링 서비스를 제공하기 위하여 최선을 다하고 있으며, 고객의 요구와 만족을 위해 최대한의 서비스를 제공하고자 노력하고 있습니다.

인류생활의 편의와 산업활동에 초석이 될 국가기반시설의 건설을 위하여 사업전반에 걸쳐 풍부한 경험을 겸비한 전문가들로 구성된 장택엔지니어링의 기술진은 교통수송, 도시공간개발 및 산업단지개발, 환경분야 등 다양한 영역에서 뛰어난 경쟁력과 기술력으로 최고 수준의 엔지니어링 서비스를 제공하고 있습니다.

21C 끊임없는 변화하는 국내·외 경제환경에 적극 대처하고 지속적인 경영혁신과 기술개발로 중동, 아프리카, 아시아 등 해외 여러 국가에 진출하여 글로벌 엔지니어링 컨설팅 회사로 성장하고자 최선의 노력을 다하고자 합니다.

우리회사가 보유하고 있는 첨단기술과 노하우를 고객님에게 제공할 수 있는 기회를 가질 수 있길 기대하며 지속적인 관심과 아낌없는 성원을 부탁드립니다.

대표이사 백진기



Creating
a new culture
with innovation technology

History

Global Top Engineering

- 1994.03.05 (주)장막엔지니어링 창립
- 1998.06.10 엔지니어링 활동주체 신고 (제10-725호)
- 1998.09.11 본사 - 충남 예산군 예산읍 예산리 131-3번지
- 1998.12.04 일반측량업 등록 (제04-2241호)
- 2000.09.04 안전진단 전문기관 등록 (등록번호 제264호)
- 2001.11.09 기업부설 연구소 등록 (제20012880호)
- 2002.02.06 공공측량업 등록 (제04-1082호)
- 2002.05.30 교통영향분석 개선대책 대행자 등록 (제158호)
- 2002.07.19 서울지사설립 (서울특별시 강남구 송파구 방이동)
- 2002.09.24 환경영향평가대행자 등록 (제 한-156호)
- 2002.12.13 감리전문회사 등록 (제 7-토-24호)
- 2004.11.26 해외건설업 등록 (제 236호)
- 2005.12.03 충청남도지사 표창
- 2007.01.24 재해영향평가대행자 등록 (제 충남-05호)
- 2008.02.01 예산군수 감사패
- 2008.07.09 방재안전대책 수립 대행자 (사전재해영향성검토) 등록 제161호
- 2010.03.15 안양지사이전 (경기도 안양시 동안구 엘에스로 91번길 16-39 안양T밸리 9F)
- 2011.01.18 ISO 9001 / ISO 14001 인증 취득
- 2011.12.30 태안군수 공로패
- 2012.01.10 전력시설물 감리업 등록 (충남(감리)제2-88호)
- 2012.04.02 천안시장 표창
- 2013.11.22 예산군수 표창
- 2014.03.15 본사이전(충남 예산군 예산읍 벚꽃로 155번길)
- 2014.05.01 일반교통안전진단기관 등록(제4호)
- 2014.09.23 건설기술용역업 등록 설계·사업관리-일반 (제 충남2-20호)
- 2015.09.25 시설물 유지관리업 (제 충남예산 2015-29-02호)
- 2016.01.21 방재관리대책대행자(자연재해위험개선지구 정비계획 및 정비사업계획수립 업무) 등록 제161호
- 2017.05.30 평가대행자 등록업 면허취득 (공공 교통시설 개발사업 타당성평가대행사)
- 2017.06.14 일반교통안전진단 기관등록증 본사이전
- 2017.06.30 본사이전(충남 서산시 안건로 475)
- 2018.03.07 전력시설물 감리업 등록(충남(감리)제2-134호)
- 2018.04.23 지하안전영향평가업 등록(충남-9호)
- 2018.07.03 전력시설물 설계업(1종)등록(충남제2-1-61호)



Quality & Environment Assurance



KQA
Quality Assurance

환경경영시스템 인증서
환경경영시스템에 대한 WPC 국제다자간상호인증원(KQA)이십 인증기관에 의한 인증

인증번호 : KQA-E11579
 회사명 : (주)장력엔지니어링 대표자 : 박진기
 사업자등록번호 : 229-81-17625
 소재지 : (본사) 충청남도 예산군 예산읍 예산리 131-3 사무소) 경기도 안양시 동안구 호계1동 1027 안양IT밸리 9층

위 업체에 대하여 아래와 같이 환경경영시스템을 인증합니다.

적용표준 : ISO 14001:2004 / KS Q ISO 14001:2009
 인증범위 : 토목, 플랜트, 건축, 국토개발(부대시설)에 대한 조사 및 환경분야 설계, 감리

최초인증 : 2011년 1월 14일
 유효기간 : 2011년 1월 14일 - 2014년 1월 13일
 발행일자 : 2011년 1월 14일

한국품질보증원

본 인증서 발행을 위하여 한국품질보증원은 인증기관에 대한 상호인증 절차를 완료하였으며, 상호인증 절차는 한국품질보증원 홈페이지에서 확인할 수 있습니다.

한국품질보증원 소재지 : 46-715 경기도 안양시 동안구 호계동 505-2 호계타워 1층



KQA
Quality Assurance

품질경영시스템 인증서
품질경영시스템에 대한 WPC 국제다자간상호인증원(KQA)이십 인증기관에 의한 인증

인증번호 : KQA-Q112572
 회사명 : (주)장력엔지니어링 대표자 : 박진기
 사업자등록번호 : 229-81-17625
 소재지 : (본사) 충청남도 예산군 예산읍 예산리 131-3 사무소) 경기도 안양시 동안구 호계1동 1027 안양IT밸리 9층

위 업체에 대하여 아래와 같이 품질경영시스템을 인증합니다.

적용표준 : ISO 9001:2008, KS Q ISO 9001:2009, EN ISO 9001:2008
 인증범위 : 토목, 플랜트, 건축, 국토개발(부대시설)에 대한 조사 및 환경분야 설계, 감리

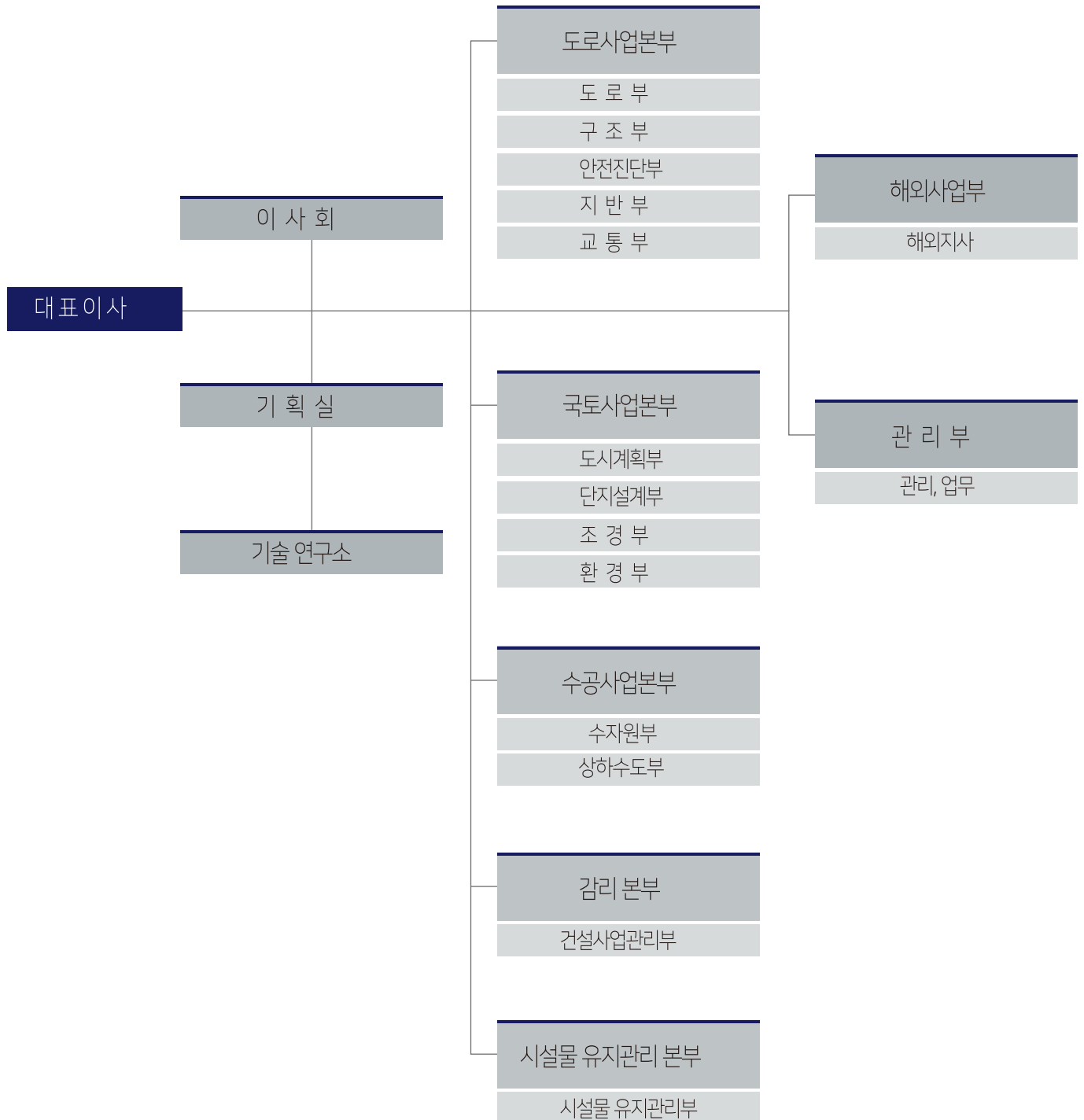
최초인증 : 2011년 1월 14일
 유효기간 : 2011년 1월 14일 - 2014년 1월 13일
 발행일자 : 2011년 1월 14일

한국품질보증원

본 인증서 발행을 위하여 한국품질보증원은 인증기관에 대한 상호인증 절차를 완료하였으며, 상호인증 절차는 한국품질보증원 홈페이지에서 확인할 수 있습니다.

한국품질보증원 소재지 : 46-715 경기도 안양시 동안구 호계동 505-2 호계타워 1층

Organization





도로분야

Road & Highway Engineering Services

주요업무내용

고속도로에 대한 타당성 조사 및 기본설계, 실시설계
국도 및 지방도에 대한 타당성 조사 및 기본, 실시설계 터키 및 대안설계
도로보수 및 유지관리계획

Road & Highway Engineering Services



충청내륙고속화(제4공구) 도로건설공사 기본설계

- 발주처: 대전지방국토관리청
- 위 치: 충북 충주시 ~ 제천시
- 사업내용: - 설계연장: L=15.0km
- 설계차로: 4차로(20.0m)
- 설계속도: 80km/hr



국도대체우회도로 (용두~금가) 건설공사대안설계

- 발주처: 대전지방국토관리청
- 위 치: 충북 충주시 용두동
- 사업내용: - 설계연장: L=10.8km
- 설계차로: 4차로(20.0m)
- 설계속도: 80km/hr



인주 지방산업단지(1공구) 해안진입도로 개설공사대안설계

- 발주처: (주)태영건설
- 위 치: 충남아산시 인주면
- 사업내용: - 설계연장: L=3.4km
- 설계차로: 4차로(20.0m)
- 설계속도: 70km/hr



보령~부여 (국도 40호선) 도로건설 기본 및 실시설계

- 발주처: 대전지방국토관리청
- 위 치: 충남 보령시
- 사업내용: - 설계연장: L=3.94km
- 설계차로: 4차로(20.0m)
- 설계속도: 80km/hr

구리-포천간 고속도로 민자사업 실시설계



- 발주처: (주)대우건설
- 위 치: 경기도 포천시
- 사업내용:
 - 연 장: 5.94Km, 4차로
 - 출입시설: 3개소
 - 교 량: 15개소
 - 장대교: 785.7m/3개소
 - 소교량: 525.7m/12개소



영광~해제 도로건설공사
대안설계

- 발주처: (주)대우건설
- 위치: 전남 무안군 해제면 ~ 전남 영광군 염산면
- 사업내용: - 설계연장: L=3.62km
- 설계차로: 2차로(11.5m)
- 설계속도: 60km/hr

Road & Highway Engineering Services

주요수행실적 1

고속국도

- 서울-포천간 고속도로 민간투자사업 실시설계
- 서울-춘천 고속도로 민간투자사업 실시설계
- 호남지선 계룡휴게소(회덕)이전공사 실시설계
- 구리~포천간 고속도로(제2외곽 파주~포천연계) 변경실시설계
- 구리~포천 민자고속도로 개설사업에 따른 00·00부대 통합 이전사업 기본 및 실시설계
- 구리~포천 고속도로 민간투자사업(BTO) 실시설계
- 경부고속도로 남구미IC 연결로 확장공사 실시설계
- 2015년 광주전남 관내 졸음쉼터 실시설계

국도

- 아산시 국도대체우회도로(배방~탕정) 건설공사 실시설계
- 안산시 관내국도대체우회도로(팔곡~안산) 건설공사 실시설계
- 김화우회도로(B) 건설공사 실시설계
- 충청내륙고속화도로(제4공구) 건설공사 기본설계
- 보령~부여(국도40호선) 도로건설 기본 및 실시설계
- 국도37호선 하산리지내 교차로 개선공사 기본 및 실시설계
- 국도23호선 채운지구등 4개소 교차로 실시설계
- 국도43호선 속성리등 6개소 소구조물 정비공사 실시설계용역
- 국도32호선 마암교 등 구조물 보수공사 실시설계용역
- 노은~북충주IC 도로건설공사 기본 및 실시설계
- 울산 농소~경주외동 국도 건설공사 기본설계
- 청도~밀양2 국도건설공사 기본 및 실시설계용역
- 단양~영월 도로건설공사 기본 및 실시설계용역
- 전주시관내 국도대체우회도로(용진~우아) 건설공사 실시설계용역
- 국도23호선 산동리 배수시설 개선공사 실시설계용역
- 국도21호선 예산 청소육교 철거 및 도로구조 개선 타당성 조사
- 서산시 국도대체우회도로(성연~인지) 건설공사 기본 및 실시설계



지방도및도시계획도로

- 2010년 농촌생활환경정비사업 실시설계용역
- 예산일반산업단지 진입도로 개설공사 기본 및 실시설계
- 동서간 연결도로 타당성 및 실시설계
- 홍성~덕산간 지방도 4차로 확·포장공사 타당성 조사 및 기본설계
- 국가지원지방도 49호선(화서~화북) 건설공사 실시설계
- 가야산 순환도로 건설공사 기본 및 실시설계
- 황도교 가설공사 기본 및 실시설계
- 겸재교 건설공사 기본설계
- 농촌생활환경정비(정주권)사업 실시설계용역
- 등촌~후사간 도로확·포장공사 실시설계용역
- 황금교 배전관로침가 안정성검토 및 측량용역
- 신만수교 재가설공사 실시설계용역
- 2010 예당관광지 진입도로 보도설치공사 외 1건 실시설계용역
- 은산교차로 설계변경
- 2011년 농촌생활환경정비사업 3지구 실시설계용역
- 2011년 남면 농촌생활환경정비사업 실시설계용역
- 영흥산업환경 도시계획시설 진입도로 개설공사 실시설계용역
- 2011 역탑~좌방간(오가203호) 도로확 · 포장공사 실시설계
- 국방대 진입도로 기본 및 실시설계
- 군도23호선(대등~활동) 도로확 · 포장공사 실시설계
- 단산 읍내리(덕산초교) 도로개설사업 실시설계
- 삼교 신기리도로 개설사업 실시설계
- 용리-석곡간 도로확 · 포장공사 실시설계
- 덕산-북문간 도로확포장공사 실시설계
- 삼교역-방야간 도로확 · 포장공사 실시설계
- 국방대 진입도로 기본 및 실시설계용역
- 용리~석곡간 도로확포장공사 실시설계용역
- 2013 청양군 지방도 유지 관리사업 실시설계용역
- 예산 예산리 (우리고속관광) 도로(소3-53호) 개설사업 실시설계용역
- 농여촌(도암209호)도로공사 기본 및 실시설계용역
- 보령시 농여촌도로 기본계획(변경)수립용역
- 국도32호선 평촌교A2~어송IC교 A1 포장정비 등 5개소 실시설계용역
- 연산과선교외 7개소 보수공사 실시설계용역
- 탄산교외 7개소 교량 보수공사 실시설계용역
- 송악21호선(한복선) 농여촌공사 확 · 포장공사 실시설계
- 조치원 동서연결도로개설 타당성조사
- 음봉디지털 일반산업단지 진입도로 기본 및 실시설계

턴키 · 대안 · 민자사업

- 의곡교차로~부산과학산업단지 도로개설공사 일괄 입찰 설계
- 양산~동면간 도로4차선 확장공사 대안입찰 설계
- 국도대체우회도로(용두~금가) 건설공사 대안설계
- 고속국도 제45호선 여주~양평간 건설공사(3공구) 대안설계
- 남천~청도1(곰티재) 국도건설공사 대안입찰설계
- 제4지방산업단지 진입도로확장(북부대로 건설공사) 대안설계
- 인주 지방산업단지(1공구) 해안진입도로 개설공사 대안설계
- 충남도청 이전 신도시 자동집하시설 건설공사 설계·시공 일괄입찰(기본)설계
- 영광~해제 도로건설공사 대안입찰설계
- 이천~오산간 고속도로 민간투자사업 실시설계



구조분야

Structural Engineering Services

주요업무내용

교량 및 고가차도 설계 / 터널 설계, 지하철 설계
구조물 계획, 분석 및 설계



**서울-포천간 고속도로
민간투자사업 실시설계
(제8공구)**

- 발주처 : (주)대우건설
- 위치 : 경기도 포천시 소흘읍
~ 경기도 양주시 봉양동
- 사업개요 :
 - 교량명 : 회암1교
 - 설계연장 : L = 5.94Km
 - 설계차로 : 4차로(23.4m)
- 사업내용 :
 - 상부형식 :
PSC Girder + PSC Box교(F.C.M)
 - 교량폭원 : 25.2m
 - 경간구성 :
PSC Girder 2@45 = 90m
PSC Box(F.C.M)70+128+70=268m



**영광~해제 도로건설공사
대안입찰 설계**

- 발주처 : (주)대우건설
- 위치 : 전라남도 무안군 해제면 송석리
~ 전라남도 영광군 염산면 봉남리
- 사업개요 :
 - 교량명 : 영광대교
 - 공사연장 : L = 3.62Km
 - 설계차로 : 2차로(11.5m)
- 사업내용 :
 - 상부형식 : 다이아몬드 2주탑 사장교 + PSC Box교(F.C.M)
 - 교량폭원 : 12.5m ~ 15.0m
 - 경간구성 : 주경간 - 110 + 250 + 110 = 470m
측경간 - 70 + 5@108 + 65 = 675m
65 + 5@108 + 70 = 675m



- 발주처 : 천안시
- 위 치 : 두정 ~ 천안 I.C
- 사업개요 :
 - 교량명 : 천호대교
 - 설계연장 : L = 2.7Km
 - 설계차로 : 8차로
- 사업내용 :
 - 상부형식 : Single Diagonal - Arch교
 - 교량폭원 : 34, 24~39, 57m
 - 경간구성 : 55 + 120 + 65 + 55 = 295m



겸재교 건설 기본설계 용역

- 발주처 : 서울특별시
- 위 치 : 동대문구 휘경동 ~ 중랑구 면목동
- 사업개요 :
 - 교량명 : 겸재교
 - 설계연장 : 1.10km, B = 30m
- 사업내용 :
 - 상부형식 : Extradosed교 (F.S.M 공법)
 - 경간구성 : 60+105+60 = 225m



인주지방산업단지(1공구) 해안진입도로 개설공사 대안설계

- 발주처 : (주)태영건설
- 위 치 : 아산시 인주면 결매리
- 사업개요 :
 - 교량명 : 아산호 I.C교
 - 설계연장 : L = 3.4Km
- 사업내용 :
 - 상부형식 : 아치주탑+강합성형교
 - 교량폭원 : 10.40m
 - 경간구성 : 54.7+62.2 = 116.9m



**항도교 가설공사
기본 및 실시설계**

- 발주처 : 태안군
- 위치 : 충청남도 태안군 안면읍 창기리 ~ 충청남도 태안군 안면읍 항도리

- 사업개요 :
 - 설계연장 : L = 465m
 - 설계차로 : 2차로(8.0m)
 - 설계속도 : 50km/hr

- 사업내용 :
 - 교량명 : 항도교
 - 교량연장 : L = 300m
 - 교량폭원 : B = 14.4m
 - 상부형식 : Extradosed교 (F.C.M 공법)
 - 경간구성 : 80+140+80 = 300m

고속국도 제45호선 여주~양평간 건설공사 (3공구) 대안설계



- 발주처 : 엘지건설(주)
- 위치 : 경기도 양평군 강상면 송학리 ~ 경기도 양평군 옥천면 아신리
- 사업개요 :
 - 설계연장 : L = 5.55Km
 - 설계차로 : 4차로(23.4m)
- 사업내용 :
 - 교량명 : 양평대교
 - 상부형식 : PSC Box교 (F.S.M + F.C.M)
 - 교량폭원 : 24.3m
 - 경간구성 : F.S.M - 2@55 + 60 = 170m
60 + 50 = 115m
F.C.M - 55 + 120 + 65 + 55 = 295m

주요수행실적

- 용인시관내 국도대체우회도로(삼가~대촌) 건설공사 외 2개사업 강박스거더 설계변경
- 울산 농소~경주 외동 국도건설공사 기본설계
- 예당일반산업단지 폐수종말처리시설 설치사업 기본 및 실시설계 용역
- 신만수교 재가설공사 실시설계 용역
- 양산~동면간 도로4차선 확장공사 대안입찰 설계
- 신안~생비량등 6건공사 설계 감리 및 설계VE
- 서산 남부일반산업단지 진입도로 개설공사 설계VE용역
- 논산 공공하수처리시설 증설공사 설계VE용역
- 지천재해 위험지구 정비사업 설계VE 용역
- 구로동 CJ 공장부지 연결도로 토목설계



안전진단분야

Safety Diagnosis Services

전문분야

교량 및 터널분야
수리분야
항만분야

주요업무내용

사용중 시설물

정기점검
정밀점검
정밀안전진단

공사중 시설물

정기안전점검
정밀안전점검
초기점검
공사 재개전 안전점검
사전(사후) 안전점검
피해안전진단

기 타

내구성 및 내하력 평가
보수·보강공법의 효과 분석
도면복원



곡두터널 계측, 안전진단 및 보수보강설계

- 발주처 : (주)삼익진흥건설, 동성건설(주)
- 위 치 : 충남 공주시 정안면 산성리~충남 천안시 광덕면 광덕리
- 사업개요 : 신설 터널 라이닝 중방향 균열 계측 및 원인 고찰
- 사업내용 :
 - 연 장 : 665m - 폭 원 : 9.8m
 - 높 이 : 6.7m - 터널형식 : NATM



소래터널 등 6개소 정밀안전진단

- 발주처 : 한국도로공사
- 위 치 : 경기도 시흥시 대야동
- 사업개요 : 유지관리를 위한 정밀안전진단
- 사업내용 :
 - 연 장 : 150~500m / 421~446m - 폭 원 : 19.8m/14.4m
 - 형 식 : STB, PSCB / NATM - 설계하중 : DB24



국도1호선 계룡터널 등 13개소 정밀점검

- 발주처 : 논산국도관리사무소
- 위 치 : 대전광역시 유성구 세동
- 사업개요 : 유지관리를 위한 정밀점검
- 사업내용 :
 - 연 장 : 445~2,600m - 폭 원 : 9.2~10.5m
 - 높 이 : 6.7~7.5m - 터널형식 : NATM



충남신도시 지하차도 정기안전점검 및 초기점검

- 발주처 : 진흥기업(주)
- 위 치 : 충남 홍성군 홍북면~예산군 삼교읍 일원
- 사업개요 : 안전한 목적물 완성을 공사 중 점검 및 시설물 초기치 확보
- 사업내용 :
 - 연 장 : 1,275m(BOX 930m, U-Type 345m)
 - 폭 원 : 20.9m - 토피고 : 12.0m - 설계하중 : DB24

적문교 등 17개교 정밀안전진단



- 발주처: 한국도로공사
- 위 치: 대전 광역시 동구 삼괴동 외
충남 금산군 추부면 일원,
전북 무주군 무주면 일원
- 사업개요: 유지관리를 위한 정밀안전진단
- 사업내용:
 - 연 장: 145.0~1,000.0m / 720m
 - 폭 원: 9.0~12.2m / 10.8m
 - 형 식: STB, PSCB, PSCI / NATM
 - 설계하중: DB24

국도1호선 안성천교 등 21개소 정밀점검

- 발주처: 예산국도관리사무소
- 위 치: 충남 예산 일원, 아산 일원, 천안 일원
- 사업개요: 유지관리를 위한 정밀점검
- 사업내용:
 - 연 장: 53.1~551.0m / 680.0~728.0m
 - 폭 원: 10.0~28.9m / 9.8m
 - 형 식: STB, PSCB, PSCI, SPI / NATM
 - 설계하중: DB24



국도32호선 청벽대교 정밀안전진단

- 발주처: 논산국도관리사무소
- 위 치: 충남 공주시 장기면 장암리
- 사업개요: 유지관리를 위한 정밀안전진단
- 사업내용:
 - 연 장: 700m
 - 교 폭: 19.5m
 - 상부형식: STB
 - 설계하중: DB24



주요수행실적

- 아차산 배수지의 4개 배수지 정밀안전진단
- 중차량 노선 시설물 성능개선검토 정밀진단
- 곡두터널 계측, 안전진단 및 보수보강 설계
- 하천제방시설물(수문, 제방, 빗물펌프장) 정밀점검
- 대성저수지 정밀안전진단
- 국도19호선 소태육교(상) 등 4개소 초기점검
- 고촌정수장 정밀안전진단
- 국도77호선 안면대교 정밀안전진단
- 상수관 추진에 따른 인접 도로암거 안전진단
- 국도4호선 백제교 정밀안전진단
- 청양S/S 중량물 수송로 정밀안전 점검
- 덕지교 정밀안전진단용역
- 소래터널 등 6개소 정밀안전진단
- 국도1호선 계룡터널 등 13개소 정밀점검
- 계룡시 상수도 기압장 정밀점검용역
- 국도40호 와룡천교 정밀점검용역
- 국도17호선 금산군 추부면 요관리지내 옹벽조사용역
- 충남신도시 지하차도 정기안전점검 및 초기점검
- 국도1호선 안성천교 등 21개소 정밀점검
- 적문교 등 17개교 정밀안전진단
- 국도32호선 청백대교 정밀안전진단
- 국도32호선 장암교 정밀안전진단용역
- 국도23호선 차령교 등 2개교량 정밀안전진단 용역
- 평산저수지의 23개소 긴급점검
- 국도21호선 목주교 등 20개소 정밀점검용역
- 국도36호선 남리과선교 등 2개교량 정밀안전진단용역
- 동서고가교 외 11개소 정밀점검용역
- 안산선 금정-안산간 삼천고가교 및 반월고가교 정밀안전진단용역
- 국도1호선 용수3교 등 13개소 정밀점검용역
- 충의대교 외 3개소 교량 정밀점검용역
- 국도29호선 청성교 정밀안전진단용역
- 국도32호선 성암대교 등 11개소 정밀점검용역
- 국도4호선 부여대교 등 5개소 정밀점검용역
- 청성교외 2개소 교량취약시설 정밀점검용역
- 덕지교 등 2개소 정밀점검용역
- 국도4호선 주정1교 등 6개소 정밀점검용역
- 국도1호선 송덕3교 등 6개소 정밀점검용역
- 2014년 전북본부 관내 하차만료전 정밀점검용역
- 2014년 상반기 대구권 금강-청천간 대림고가교 정밀안전진단용역
- 동서대교 외 5개교 정밀안전진단
- 2015년 대전당진선 유성JCT 2교등 55개소 정밀점검
- 국도1호선 소정대교 등 5개소 정밀점검
- 국도32호선 봉생교 등 4개소 정밀점검
- 정릉천고가교 정밀점검
- 보라매고가교 외 1개시설 정밀점검
- 2015년 중부선양곡교 등 6개소 정밀안전진단
- 2015년 경북고속선 동대구-울산 85개 구조물 정밀점검





지반&터널분야

Geotechnical & Tunnel Engineering Services

주요업무내용

터널 설계, 비탈면 설계, 구조물 기초 설계
가시설 설계, 연약지반 설계제방 침투해석 및 그라우팅 설계
강관파일 항타분석, 토질조사 등

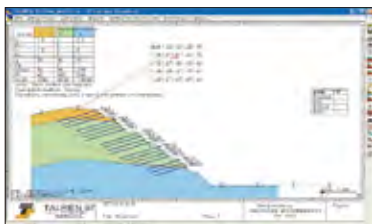
제4지방산업단지 진입도로 확장 (북부대로건설공사) 대안설계

- 발주처: 천안시
- 위치: 천안시 동남구 신부동
천안C~제4지방산업단지
- 사업개요: 천안C 접속부의 상시교통
체증해소, 고속철도 역사 연결
및 산업단지 물류비용을 절감
하고 외곽도로 기능
- 사업내용:
 - 공사연장: L=2.7Km
 - 설계차로: 8차로
 - 개착터널: 70.0m
 - NATM: 280.0m
 - 갱문형식: 원통절개형
 - 환기방식: 자연환기
 - 부대시설: 대인용 피난연결통로 1개소



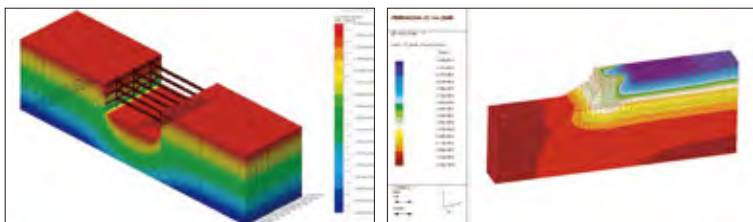
주요수행실적

- 제4지방 산업단지 진입도로 확장(북부대로) 대안설계 중 두정터널
- 의곡 교차로~부산과학 산업단지 도로 개설공사 T/K 중 보배터널
- 가야산 순환도로 건설공사 중 용현터널 등
- 온천천 복개하천 생태복원사업 가시설 재설계용역
- 2015년 경부선 317.87K(부산) 등 44개소 절토비탈면 정밀점검
- 금산군 천내지구 급경사지 재해위험도 조사평가



비탈면 설계 및 강관파일 항타분석

- 고속국도 제45호선 여주~양평간 건설공사(제3공구) 대안설계
- 서울~춘천간 고속도로 민간투자시설 사업(1차공사)
- 아산시 국도 대체 우회도로(배방~탕정) 건설공사 실시설계 등



가시설 설계 및 교대 측방유동 검토

- 예산 우회도로(예산~대술) 축조 및 노선변경 설계
- 안산시 관내 국도 대체 우회도로(팔곡~안산) 건설공사 실시설계



도시계획/단지토목

Urban / Site Planning & Design

주요업무내용

도시기본계획 / 도시관리계획 / 도시개발사업 / 산업단지개발사업
공원조성계획 수립 / 관광지조성계획 수립 / 지구단위계획
지역계획 수립 / 도시계획시설 결정 및 도시계획시설사업
타당성 조사 · 분석 / 주택건설사업



예산금빛마을 조성사업(대중골프장 27홀)조사설계용역

- 발주처 : (주)골드타운개발
- 위 치 : 충남 예산군 예산읍 수철리 산1-1번지 일원
- 사업개요 :
 - 규 모 : 996,701㎡
- 사업내용 : 도시관리계획, 교통, 재해, 토지적성평가, 문화재, 토질, 지하수, 측량, 교량설계 등



(구산과대 이전부지 도시개발사업

- 발주처 : 예산군
- 위 치 : 충남 예산군 예산읍 예산리 527번지 일원
- 사업개요 :
 - 규 모 : 135,970㎡
- 사업내용 : 도시관리계획(지구단위 계획 포함), 토지 및 권리조사, 지형현황 측량, 기본 및 실시설계, 토질조사, 사전재해 영향성 검토 등

Urban / Site Planning & Design

예산예당일반산업단지 조성사업 기본 및 실시설계용역



- 발주처 : (주)대양토건
- 위 치 : 충남 예산군 고덕면 오추리, 몽곡리, 지곡리 일원
- 사업개요 :
 - 규 모 : 995,627㎡
- 사업내용 : 투자의향서, 산업단지계획, 기본 및 실시설계, 토질조사, 문화재, 측량, 환경, 재해, 교통, 에너지 등

배방 월천지구 도시개발사업
기본 및 실시설계 수립용역

- 발주처 : 아산시
- 위 치 : 충남 아산시 배방읍 북수리 일원
- 사업개요 :
- 규 모 : 451,788㎡
- 사업내용 : 현황측량, 기본계획수립, 사전재해영향성 검토
에너지사용계획, 토질조사, 지구단위계획,
기본 및 실시설계, 한지계획



서부지역 첨단산업단지
타당성 및 기본계획 수립용역

- 발주처 : 아산시
- 위 치 : 충남 아산시 신장면, 선장면, 배미동 일원
- 사업개요 :
- 규 모 : 8,264,500㎡
- 사업내용 : 타당성 조사, 기본계획(개발계획), 사전재해 영향성 검토



Urban / Site Planning & Design



음봉디지털산업단지
계획수립용역

- 발주처 : (주)하나미크론
- 위 치 : 충남 아산시 음봉면 원남리,
소동리 일원
- 사업개요 :
- 규 모 : 344,435㎡
- 사업내용 : 산업단지 계획, 기본 및 실시설계
토질조사, 문화제, 측량, 재해, 교통,
에너지, 타당성 검토 등

대산4일반산업단지 투자의향서
및 조치계획서 작성용역



- 발주처: (주)대우건설
- 위 치: 충남 서산시 대산읍 독곶리 일원

- 사업개요:
- 규 모: 1,164,721㎡

- 사업내용: 현황분석, 개발구상, 부문별 계획, 사업 시행계획

서산도시형 일반산업단지 개발사업 산업단지계획 수립용역



- 발주처: (주)대우건설
- 위 치: 충남 서산시 장동 · 오남동 일원
- 사업개요:
- 규 모: 878,347㎡
- 사업내용: 산업단지계획, 기본 및 실시설계, 토질조사, 문화재, 측량, 재해, 교통, 에너지, 타당성 검토 등

주요수행실적

- 갈산산업단지조성산업 기본계획용역
- 당진군 공공청사부지 도시계획시설 기본계획 및 실시설계용역
- 금산개발촉진지구지정 및 개발계획 수립용역
- 곡교천 주변 개발계획 및 경관계획 수립용역
- 부여지구 전원마을 조성사업 기본계획 수립용역
- 배방 월천지구 도시개발사업 기본 및 실시계획 수립용역
- 당진 읍내지구(휴먼빌아파트)조성공사 변경설계용역
- 당진 LIG 건영아파트 주택건설사업 변경용역
- 당진 LIG 건영아파트 신축공사(제1종 지구단위계획 변경)
- 온천천 복개하천 생태복원사업 기본 및 실시설계용역
- 만리포해수욕장 관광지 조성 1단계 1차년도 사업 실시설계용역
- 서산 도시형일반산업단지 투자의향서 작성용역
- 괴산군 개발촉진지구 개발계획(변경)수립용역
- KCC 서산일반산업단지 조성사업중 오폐수처리장 기본계획(변경)용역
- 예산 증곡전농공단지 펌프장 및 관로설치공사 기본 및 실시설계용역
- 예산금빛마을 조성사업(대중골프장 27홀)조사설계용역
- 부창 해창지구 주거환경개선사업 정비계획 및 실시설계용역
- 채운리대동 다숲아파트사업제1종지구단위 계획 수립용역
- 서부지역 첨단산업단지 타당성 및 기본계획 수립용역
- 예산 관작일반산업단지 조성사업 및 기본계획 수립용역
- 예산1일반산업단지 조성사업 타당성 및 개발계획 및 지구지정 용역
- 아산 염치일반산업단지 조성사업 일반 산업단지지정 및 실시설계용역
- 예산 예당일반산업단지 조성계획 및 실시설계용역
- 인주 밀두지구 도시개발사업 기본 및 실시계획 수립용역
- 예산 도시기본계획 · 관리계획 변경 및 항공측량 수치지도 제작용역
- 온양온천역~송악나드리간 제1종지구단위계획 수립용역
- 서산 도시형 일반산업단지 조성에따른 타당성 검토용역
- 서산 도시형 일반산업단지 개발사업 산업단지계획 수립용역

- 예당일반산업단지 폐수중립처리시설 기본계획수립용역
- 분천지구 구제역 매몰지 상수도확충사업 실시설계용역
- 구제역발생지역(거산지구) 지방상수도 확충공사 실시설계용역
- 계룡 도시기본계획 변경 및 도시개발 타당성 검토용역
- 2020 천안시 도시 및 주거환경정비 기본계획수립용역
- 수완1 주변 보행환경조성사업 실시설계용역
- 예산군 가야9곡 녹색길조성사업 실시설계용역
- 염치소도읍 육성지원사업 기본 및 실시설계용역
- 대산4일반산업단지 투자의향서 및 조차계획서 작성용역
- 음봉일반산업단지 산업단지 계획수립용역
- 예산 예당일반산업단지 조성사업 산업단지(변경) 설계용역
- 구산과대이전부지 도시개발사업 개발계획 및 실시설계 용역
- 시가화예정용지(업성저수지주변) 도시계획시설(도로등)결정용역
- 예산군개발촉진지구지정 및 개발계획수립용역
- 서산시 도시계획시설 미집행 현황 및 타당성 조사용역
- 서산예천2지구 도시개발사업 조사설계용역
- 도시관리계획(세한대학교 주변 주거형 지구단위계획)결정(변경)용역
- 예산 군관리계획(재정비) 수립용역
- 태안군 관리계획(재정비)수립 용역
- 덕산온천 관광지 조성계획(변경) 용역
- 삽교호 관광지 조성계획 변경용역
- 서산 황해경제자유구역 (구 지곡지구)사업타당성검토용역
- 백마강권역 권역단위종합정비사업 2단계 세부설계 외주용역
- 태안농업테마파크조성 기본계획수립 용역
- 아산온천지구 도시개발사업 타당성조사용역
- 예산군 도시관리계획(도시계획시설,학교)결정(변경)용역
- 서울외곽선 영업소 유희부지 개발 및 사업타당성 검토용역
- 홍성 역재방죽지구 도시개발사업 실시계획 및 실시설계용역
- 보령 선진일반산업단지 계획(변경)용역
- 아산 복합일반산업단지 계획수립용역
- 아산 인주일반산업단지 지정 및 실시계획(변경)용역
- 아산시 도시관리계획(재정비) 수립용역
- 청양군 군관리계획(재정비) 수립용역
- 태안군 기본계획 수립용역
- 광주 중앙근린공원 민간공원 조성사업 제안서 작성 용역
- 아산 북수지구 도시개발 조사설계 용역
- 세종시 공공시설복합단지 조성공사 개발계획 및 시설설계용역
- 평택브레인시티 일반산업단지(변경) 용역
- 서산 지곡일반산업단지 조성사업 조사설계용역
- 서산 대산3일반산업단지(확장) 조성사업 조사설계용역
- 서산 공림지구 도시개발사업 조사설계용역





조경계획분야

Landscape Architecture

주요업무내용

공원관련사업 / 조사설계용역 / 타당성 조사 / 조성계획수립 / 기본 및 실시설계
관광단지계획 / 골프장조성사업 / 단지내 공원계획 / 건축부대 조경사업 / 유원지 개발사업



삽교근린공원 조성계획 수립용역

- 발주처: 예산군
- 위 치: 충남 예산군 삽교읍 신가리 일원
- 사업개요:
 - 규 모: 23,000㎡
- 사업내용: 공원조성계획
(여건분석, 기본구상, 기본계획, 사업계획)

독곶근린공원 외 2개소 조성사업 수립용역



- 발주처: 서산시
- 위 치:
 - 독곶근린공원: 충남 서산시 대산읍 독곶리 산 91번지 일원
 - 석림근린공원: 충남 서산시 석림동 758-1번지 일원
 - 교북제2근린공원: 충남 서산시 교북면 가구리 625-4번지 일원
- 사업개요:
 - 규 모: 349,900㎡/ 35,000㎡/ 23,791㎡
- 사업내용: 공원조성계획, 사전재해 영향성검토, 교통성 검토





광주근린공원 민간공원 조성사업

- 발주처: 중흥건설
- 위 치: 광주광역시 서구 풍암동 일원
- 사업개요:
 - 규 모 : 1,275,000㎡
- 사업내용:
 - 공원조성계획
 - 비공원시설 조성계획
 - 환경영향저감계획
 - 재해영향저감계획
 - 경관계획

온천천 복개하천 생태복원사업 기본 및 실시설계 용역



- 발주처: 아산시
- 위 치: 충청남도 아산시 온천동 일원

- 사업개요: 온양관광호텔~곡교천(L=1.7km)
- 사업내용: 토지 및 권리조사, 지형현황 측량, 실시설계, 토질조사, 사전영향성 검토 등

주요수행실적



고북 제2근린공원 조성사업
기본 및 실시설계 용역



독곶 근린공원 외 2개소
조성사업 수립용역



석림 근린공원
조성사업 수립용역

- 대둔산 도립공원 계획변경(타당성)용역
- 칠갑산 도립공원 공원계획 변경용역
- 예산금빛마을 조성사업(대중골프장27홀)조사설계용역
- 아산 염치일반산업단지 조성사업 일반산업단지 지정 및 실시설계용역
- 예산예당일반산업단지 조성계획 및 실시설계용역
- 2011년 행복한 삶의공원 조성사업 실시설계용역
- 예산예당일반산업단지 조성사업 산업단지(변경) 설계용역
- 시가화예정용지(업성저수지주변) 도시계획시설(도로 등) 결정 용역
- 서산예천2지구 도시개발사업 조사설계용역
- 덕산온천 관광지 조성계획 변경용역
- 삽교호 관광지 조성계획 변경용역
- 태안농업테마파크조성 기본계획수립 용역
- 삽교근린공원 조성계획 수립용역
- (구)산포대 이전부지 도시개발사업
- 온천천 복개하천 생태복원사업 기본 및 실시설계 용역
- 독곶근린공원 외 2개소 조성사업 수립용역
- 고북 제2근린공원 조성사업 기본 및 실시설계 용역
- AGAIN 유구지역 창의아이디어사업 기본계획 및 세부설계
- 덕산 도립공원 생태관찰 및 이용시설 타당성 조사
- 고속국도 60호선 감해-철마간 조정설계 용역



교통분야

Transportation Engineering Services

주요업무내용

종합교통계획 및 광역교통계획
타당성조사 및 기본설계 · 실시설계
교통개선사업(TSM)
교통영향분석 · 개선대책 수립



아산 선문대학교 세부조성계획 변경에 따른
교통영향분석 · 개선대책수립 변경심의 용역

- 발주처 : 학교법인 선문학원
- 위 치 : 충청남도 아산시 탕정면 갈산리 100번지 일원
- 사업개요 : 교통영향평가(변경심의)
- 면 적 : 816,765㎡
- 사업내용 : 교통환경조사분석, 장래 교통수요예측, 문제점 및 개선방안, 개선안 시행계획



대전 대신2지구 주거환경개선사업에 따른
교통영향평가 용역

- 발주처 : 대전광역시 동구청
- 위 치 : 대전광역시 동구 신안동, 대동, 신흥동, 인동일대
- 사업개요 : 교통영향평가
- 면 적 : 112,780㎡
- 사업내용 : 교통환경조사분석, 장래 교통수요예측, 문제점 및 개선방안, 개선안 시행계획

파주운정지구 택지개발사업
교통영향분석 · 개선대책 재협의 용역

- 발주처 : 파주시, 한국토지주택공사
- 위 치 : 경기도 파주시 교하읍 동패 · 목동 · 야당 · 와동리 일원
- 사업개요 : 교통영향평가(변경심의)
- 면 적 : 9,549,390㎡
- 사업내용 : 교통환경조사분석, 장래 교통수요예측, 문제점 및 개선방안, 개선안 시행계획



천안북부지구 도시개발사업
교통영향분석 및 개선대책수립 용역

- 발주처 : 천안시
- 위 치 : 충청남도 천안시 성거읍 오색당리, 저리, 정촌리 일원
- 사업개요 : 교통영향평가(변경심의)
- 면 적 : 777,265㎡
- 사업내용 : 교통환경조사분석, 장래 교통수요예측, 문제점 및 개선방안, 개선안 시행계획



주요수행실적

- 경찰수사연구원 지방이전사업에 따른 교통영향분석·개선대책 수립용역
- 대천해수욕장 관광지 조성사업 교통영향평가
- 송산산업단지 진입도로 건설공사 교통영향분석·개선대책수립 용역
- 홍성화장장 현대화사업 교통영향평가 용역
- 천안 봉명2구역 주택재개발 정비사업 교통영향평가 용역
- 서산 물류단지 지정 타당성검토용역
- 남당항 우회도로(국도40호)개설 타당성조사 용역
- 교통정보센터 시설 및 정비보강사업 기본설계
- 가야산 순환도로 건설에 따른 교통영향평가
- 익산장신지구 교통영향분석·개선대책변경용역
- 태안군 정주어항 군계획시설 결정용역
- 선문대학교 조성계획 변경 및 교통영향분석개선대책 수립
- 덕산온천관광지 교통영향분석 개선대책수립용역
- 조치원 서북부 도시개발사업 전략환경영향평가 및 교통영향분석,개선대책 수립용역
- 아산시 도시교통정비 기본계획(변경) 및 중기계획 수립 용역
- 보령시 농어촌도로 기본계획(변경) 수립용역
- 배방 공수지구 도시개발사업 교통영향분석 개선대책 이행여부 확인 용역
- 서산 예천2지구 도시개발사업 교통영향분석 개선대책 수립용역





환경분야

Environment Engineering Services

주요업무내용

환경영향평가 및 사후환경영향조사 / 유해폐기물 처리 및 관리계획
대기 · 수질 · 해양오염조사 및 대책 / 환경보전계획
소음 · 진동 관리계획 / 하천 수질오염 관리계획

온양온천역~송악나드리간
제1종지구단위계획 환경성검토



- 발주처: 태안군
- 위 치: 충남 태안군 안면읍 창기리-황도리
- 사업내용:
 - 사업규모: 약 100,000㎡ (99,300㎡)
 - 환경현황조사, 환경성 예측 및 저감방안, 종합평가 및 결론

황도교 가설공사 사전 환경성조사



- 발주처: 태안군
- 위 치: 충남 태안군 안면읍 창기리-황도리
- 사업개요: 관광 및 주민 편의도모, 여객 및 산업 수송의 원활화
- 사업내용:
 - 사업규모: L=1,300m - 교량구간: 300m (Extradosed교 형식)
 - 토공구간: 1000m - 설계속도: 50Km/hr

예산 예당일반산업단지 조성계획 및 실시시설계획용역 환경영향평가



- 발주처: (주)대양토건
- 위 치: 충남 예산군 고덕면 오추리, 몽곡리, 지곡리 일원
- 사업내용:
 - 사업규모: 995,627㎡

구조라항 어항시설사업 사후 환경영향조사

- 발주처: 해양수산부
- 위 치: 경남 거제시 일운면 구조라리
- 사업내용:
 - 방파제: 230m · 친수호안: 395m
 - 다기능 종합어항 기능 수행
 - 돌제, 부잔교, 친수시설



주요수행실적

- 공현진항 건설공사 사후환경영향조사
- 백제 역사재현단지조성사업 사후환경영향조사
- 안면도 관광지개발사업 사후환경영향조사
- 시목천 하천정비 기본계획 사전환경성검토
- 가야산 순환도로 건설공사 사후환경영향조사
- 국가지원 지방도49호선 건설공사 환경영향평가
- 아산시 국도대체우회도로 건설공사 환경영향평가
- 철원 김화우회도로 건설공사 환경영향평가
- 평창-정선(3)외 2개소 도로건설공사 사후환경영향조사용역
- 군도7호선(정암지토)도로확포장공사 사전환경성검토용역
- 예산일반산업단지 진입도로 개설사업 환경영향평가(환경보전방안검토)용역
- 서산 도시형 일반산업단지 환경영향평가
- 금강 살리기 대청-미호 지구 사후환경영향조사용역
- 태안군관리계획(항만-어항) 변경에 따른 전략환경영향평가용역
- 지방어항(간월도 방포 학암포) 전략환경영향평가용역
- 예산군개발촉진지구지정 및 개발계획수립에 따른 전략환경영향평가용역
- 2013년 윗말소하천 정비공사 전략환경영향평가 및 사전재해영향성 검토
- 덕산온천관광지 조성계획 변경에 따른 환경영향평가(환경보전방안)용역
- 초치원 서북부 도시개발사업 전략환경영향평가 및 교통영향분석,개선대책 수립용역
- 추부농공단지조성사업 사후환경영향평가조사(운영시,3차분)
- 도마천 하천기본계획 재수립 전략환경영향평가용역
- 대련사 진입도로(대흥205호) 개설사업 전략환경영향평가검토 용역
- 홍성군 관리계획 결정(소공임)을 위한 전략환경영향평가용역
- 구리~포천 민자고속도로 개설사업에 따른 00·00부대 통합 이전사업 전략 및 소규모 환경영향평가용역
- 화산천 지방하천 정비사업 전략 및 소규모환경영향평가용역
- 서천군 관리계획결정 전략환경영향평가용역
- 덕산온천 관광지 소규모 환경영향평가용역
- 금천 지방하천 정비사업 소규모 환경영향평가용역
- 구룡천 지방하천 정비사업 소규모 환경영향평가용역





수자원분야

Water Resources Engineering Services

주요업무내용

수자원개발 / 하천종합개발 / 수력개발
관개 및 배수사업 / 수해방지 및 홍수대책
댐 기본설계 및 실시설계
저수유량관리 계획 / 수리 · 수문 분석 지원업무

삽교천 하도준설 및 정비사업 기본 및 실시설계 용역



- 발주처 : 충청남도 예산군
- 위 치 : 충청남도 예산군 삽교읍 수촌리 87-3번지
- 사업개요 : 국가하천인 삽교천을 살아있는 하천, 친환경적인 하천, 사람과 함께하는 하천을 만들고자 하는데 필요한 제반대책(정비공사)의 수립
- 사업내용 :
 - 삽교천정비 L=9.95km
 - 자연형보 1개소, 암거및 BOX교 13개소, 보도교1개소
 - 기타부대시설 : 축제공, 호안공, 포장공, 천변공원조성



곡교천 생태하천 조성사업 실시설계용역

- 발주처 : 충청남도 아산시
- 위 치 : 충청남도 아산시 업치읍 백암리 502-9번지
- 사업개요 : 치수안정성이 확보되면서 쾌적한 환경개선을 위한 생태하천 조성사업
- 사업내용 : 곡교천 하천환경정비 및 하도개선 L=2.83km
 - 배수통문, 수로, 암거, 가동보, 수제, 징검다리
 - 기타 부대시설 : 호안공, 자전거도로, 조경공, 부대공

Water Resources



온천천 복개하천, 생태복원사업 기본 및 실시설계용역

- 발주처 : 충청남도 아산시
- 위 치 : 충청남도 아산시 온천동 1909번지
- 사업개요 : 하천의 생태적 기능회복을 위한 복개구간의 정비계획을 수립
- 사업내용 : 온천천 정비 L=1.7km
 - 소교량9개소, 목교2개소
 - 기타 : 토공, 비탈면안전공, 배수공, 포장공, 상하수도공, 조경공 등



천안천 수해상습지 개선사업 실시설계용역

- 발주처 : 충청남도
- 위 치 : 충청남도 천안시 동남구 신부동 401-221번지
- 사업개요 : 상습적 수해지역의 항구적 복구 대책수립과 지역주민의 하천 이용도를 고려한 친환경적인 하천개선사업
- 사업내용 : 천안천 정비 L=3.675km
 - 하천개수 3.675km, 제방법선45m
 - 기타구조물



주요수행실적

- 수암천 정비공사 실시설계
- 대륜천 정비공사 실시설계
- 예산천 수질오염방지공사 실시설계
- 예산천 오염하천 정비사업 실시설계
- 삭성천 개수사업 실시설계
- 농촌 농업생활용수 이용시설 실시설계
- 자연형 하천정화사업 사전환경성검토 및 기본·실시설계
- 외암천등 3개 하천기본계획 및 시설관리대장작성용역
- 용연지구 저수지독농임사업 사전재해영향성검토 용역
- 은산천 수해복구공사 실시설계용역
- 기양천 하천정비 기본계획 수립 및 하천대장작성
- 오봉천 하천기본계획 및 시설관리대장 작성용역
- 소죽골 소류지 수해복구공사 실시설계용역
- 2013년 우수저류시설 설치사업 대상지 타당성조사용역
- 홍양지구 농업용수 수질개선사업 세부설계
- 용굴천생태하천 조성사업 실시설계용역
- 죽곡천 정비공사 실시설계
- 병천천 수해상습지 개선사업 실시설계
- 용성 자연재해 위험지구 정비사업 실시설계
- 장평지구 수해상습지 개선사업 실시설계
- 가공소하천 개선복구사업 실시설계용역
- 둔당천 하도정비사업 실시설계(변경)용역
- 모의선(소원203호) 확포장 공사 사전재해영향성검토용역
- 2010 소하천태풍피해복구공사 실시설계용역
- 은산천 수해상습지 정비사업 실시설계용역
- 2011 소하천 정비공사 실시설계용역(향천천외3개소)
- 2012 소하천 정비공사 실시설계용역
- 유구천 생태하천 복원사업 기본 및 실시설계용역
- 소하천정비종합계획 수립용역
- 2012년도 물거내 소하천 정비공사 실시설계용역
- 대교 화지지구 우수저류시설 설치사업 실시설계용역
- 2014년 소규모 용배수로정비사업 실시설계용역
- 고부천 신평지구 하천환경정비사업 실시설계용역
- 금강하류 대동제 등 4개소 하천정비사업 실시설계용역
- 2015년 둔리지구 서민 밀집위험지역 정비사업 실시설계
- 감철소하천외 1개소 정비사업 실시설계
- 부여군 농어촌도로 기본계획 사전재해영향성 검토
- 내현천외 1개 하천기본계획 및 시설관리대장 작성 용역
- 권곡·모종지구 자연재해 위험 개선지구정비사업 기본 및 실시설계 용역
- 오우리 세천정비사업 실시설계 용역
- 2015 광시지구 양수장 및 송수관로 정비사업 실시설계 용역

Water Resources



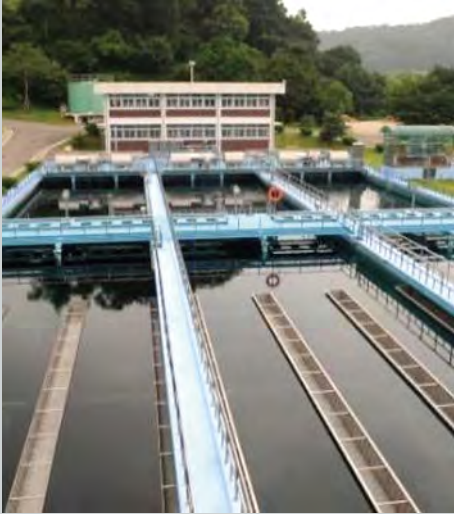
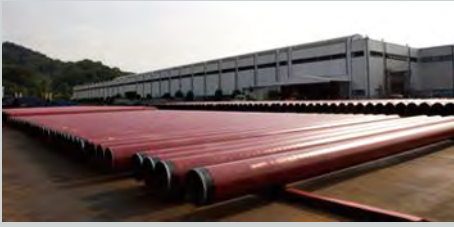


상하수도분야

Waterworks & Sewerage Engineering Services

주요업무내용

상하수도기본계획, 수도정비기본계획, 타당성조사, 물수요 예측관리
상하수도 기본 및 실시설계, 상수도(취수시설, 정수장, 배수지, 급·배수관로)
하수도 기본계획, 하수도정비 기본계획, 관거정비 타당성조사
하수도 분야 기본 및 실시설계, 하수종말처리장, 하수관거정비, 배수펌프장

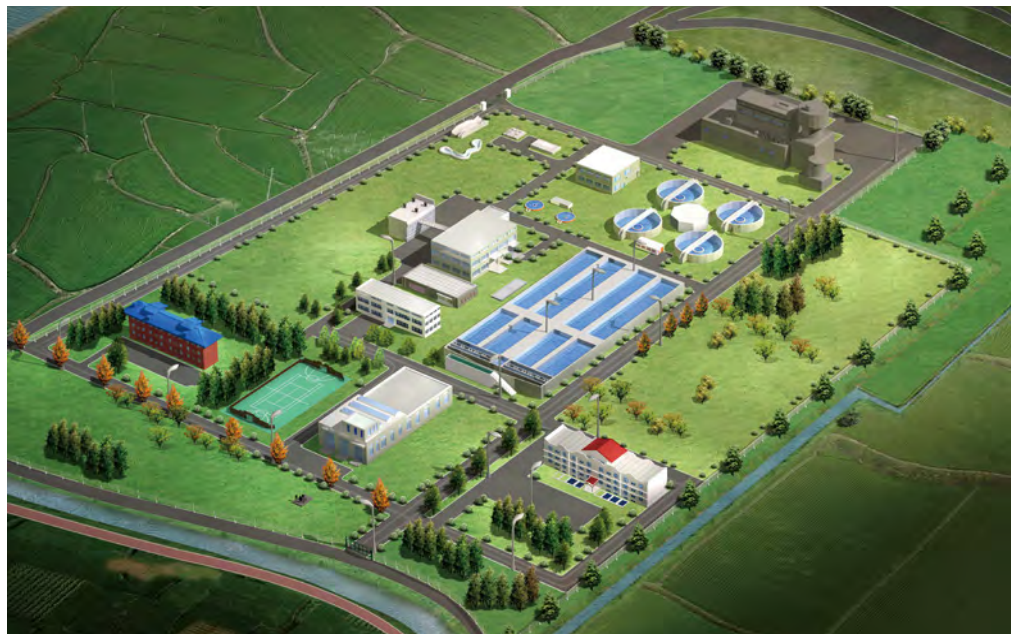


어연·한산폐수종말 처리장 건설공사 실시계획

- 발주처: 평택시
- 위치: 경기도 평택시 청북면
- 사업내용:
 - 시설용량: 5,500m³/일
 - 수처리방식: B3공법
 - 방류수역: 진위천

주요수행실적

- 군산제2정수장 고도정수처리시설 기본 및 실시계획
- 광주광역시 기존정수장 배출수 처리시설 타당성조사 및 기본설계용역
- 소하동일원 저지대 침수방지대책 기본계획용역
- 어연, 한산폐수종말처리장 건설공사 실시계획용역
- 남양주시 하수관거 관망도 작성 및 오·우수관거 오점방지공사 기본 및 실시계획 용역
- 부여구교 및 홍상배수펌프장 설치공사 기본 및 실시계획용역
- 농어촌지방상수도(서면, 남면)개발사업 기본 및 실시계획용역
- 금산군 하수관거정비 임대형 민자사업(BTL) 기본설계용역
- 완주군 하수관거정비 임대형 민자사업(BTL) 기본설계용역
- 예산군 하수도정비기본계획 및 덕산하수처리장 증설 기본 및 실시계획용역
- 예산 하수종말처리장 고도처리시설 기본 및 실시계획용역
- 예산군 수도정비 기본계획 및 물수요관리 시행계획수립
- 전의2산업단지 공업용수 공급시설 설치사업 기본 및 실시계획용역
- 구제역발생지역(거산지구) 지방상수도 확충공사 실시계획용역
- 전의면 농어촌 생활용수 개발사업 기본 및 실시계획용역
- 청양군 운곡2농공단지 폐수종말처리시설 설치사업 기본 및 실시계획용역
- 태안군 물 재이용 기본계획 수립용역
- 예산군 하수도정비기본계획변경 및 물재이용관리계획수립용역
- 세종특별자치시 수도정비기본계획 및 물수요관리종합계획수립용역
- 창소2리 하수도정비사업 실시계획용역
- 홍성군 하수도정비 기본계획(변경) 수립 용역
- 금남면 하수관로정비사업 기본 및 실시계획 용역
- 2014 지방상수도 신설사업(사산리) 실시계획 용역
- 예산군 수도정비기본계획(변경) 및 물수요관리 시행계획 수립용역
- 장군면 공공하수처리시설 설치사업 기본 및 실시계획 용역
- 보령시 상수도관망 블록시스템 구축 기본 및 실시계획 용역
- 청라정수장 재가동 보수공사 실시계획 용역
- 서산시 하·폐수처리시설 민간투자사업(BTO) 기본설계 용역





건설사업관리분야

Construction Management & Supervision Services

주요업무내용

국도 / 고속도로 / 공항 / 철도
고속철도 / 지하철 / 터널 / 상 · 하수도
수자원 · 항만 / 단지조성 및 도시계획분야



금강살리기 장암지구 전면책임감리용역

- 발주처 : 충청남도
- 위 치 : 충청남도 부여군 장암면 일원
- 사업개요 : 금강의 수자원을 보호하고 백제문화와 생태계를 복원함으로써 공주시민의 삶의질을 향상시키기 위한 다목적 사업.
- 사업내용 :
 - 하도 L=7.43km
 - 제방 L=3.7km
 - 생태하천 L=1.76km
 - 자전거도로 L=5.62km



서산시 하수슬러지 자원화사업의 3건 통합전면책임감리용역

- 발주처 : 서산시
- 위 치 : 충남 서산시 부석면 취평리, 지곡면 화천리 일원
- 사업개요 : 생활하수 정화처리과정에서 발생하는 하수슬러지의 안정적인 처리.
- 사업내용 :
 - 취평용량 Q=180m³/day
관로 L=2,383m
 - 화천용량 Q=230m³/day
관로 L=4,460m

Construction Management & Supervision Services



충남도청(내포)신도시 하수처리장 건설공사 전면책임감리 용역

- 발주처 : 충청남도, 한국토지주택공사
- 위 치 : 충남 예산군 삽교읍 목리 일원
- 사업개요 : 고도처리 선진기술을 도입한 기술개발형 하수처리 건설
- 사업내용 :
 - 시설용량 Q=44,000m³/day
 - 재이용수 Q=33,000m³/day



예산하수처리장 고도처리 및 덕신하수처리장 증설공사 통합전면책임감리 용역

- 발주처 : 예산군
- 위 치 : 충남 예산군 예산읍 궁평리 및 덕산면 신평리 일원
- 사업개요 : 수지개선효과, 도시생활 환경개선 및 공중보건위생향상, 도시미관 증대, 용수이용 극대화
- 사업내용 :
 - 예산하수처리장 용량 Q=11,000m³/day
 - 덕신하수처리장 용량 Q=3,800m³/day

주요수행실적

- 황도교 가설공사 전면책임감리용역
- 농어촌 지방상수도 시설공사 (남포면, 주산면)전면책임감리용역
- 예산일반산업단지 폐수종말처리시설 전면책임감리용역
- 간월호 관광도로 개설공사 전면책임감리용역
- 간월도 관광지 조성공사 전면 책임감리용역
- 강당지구 발기반정비사업 감리용역
- 고정지구 배수개선사업 공사 감리용역
- 남양지구 농어촌 생활용수 개발사업 전면책임감리용역
- 온천천 복개하천 생태복원사업 전면책임감리용역
- 예산일반산업단지 진입도로 개설공사 전면책임감리용역
- 화산천 고향의강 및 덕산천 생태하천 통합 전면책임감리용역
- 논산천 고향의강 조성사업 전면책임감리용역
- 계룡 제1농공단지 조성공사 시공감리용역
- 의항~향촌리간 군도개설사업 전면책임감리용역
- 국도6호선 평창 장평-간평1 도로건설공사 책임감리용역
- 빛그린산단 진입도로 건설공사 시공감리용역
- 광시면 소재지 종합정비사업 감리용역
- 가축분뇨 공공시설 설치사업 전면책임감리용역
- 아산 디지털 일반산업단지 토석채취공사 책임감리 용역
- 태안2(삭선) 공공하수처리시설 건설사업외 2개 사업 통합건설사업관리용역
- 국도42호선 새말-원주 도로건설공사 건설사업관리용역
- 아산제2테크노 진입도로 개설공사 건설사업관리용역
- 대산3일반산업단지 조성사업 건설사업관리용역
- 강경천 망성지구 하천 환경정비사업 건설사업관리용역





해외사업분야

Overseas Projects Services

주요업무내용

대외협력기금, 한국국제협력단 등 국내 공적개발원조사업
세계은행, 아시아개발은행, 아프리카개발은행 등 해외 차관사업

Overseas Projects Services

지마~아카로~데데사강 구간 도로개량 타당성조사



- 발주처 : 해외건설협회
- 위 치 : 에티오피아 지마시~아카로시~데데사강
- 사업내용 :
 - 설계연장 : L=80km
 - 설계차로 : 2차로(10.0m)
 - 설계속도 : 50~85km/hr



모조~아와사 도로건설공사(2공구:메키~지웨이) 기본 및 실시설계(Design & Build)



- 발주처 : 에티오피아도로청(Ethiopian Roads Authority)
- 위 치 : 에티오피아 메키시~지웨이시
- 사업내용 :
 - 설계연장 : L=37km
 - 설계차로 : 4차로(31.6m)
 - 설계속도 : 100~120km/hr



미에소~디레다와 도로개선사업 타당성조사

- 발주처 : 해외건설협회
- 위 치 : 에티오피아 미에소~디레다와시
- 사업내용 :
 - 설계연장 : L=160km
 - 설계차로 : 10.0m(2차로, 장래4차로)
 - 설계속도 : 100km/hr

R&D Center

연구실적

연 도	연 구 과 제 명
2009 ~ 2011	<ul style="list-style-type: none"> - 실트질 사질토의 비선형 특성에 관한 연구 - 손상된 PSC Beam(L=30m)의 구조안전성 검토 - 단지내 사면에 관한 연구 - PSC Beam 형고 축소방안 연구(L=30.0m)
2012 ~ 2015	<ul style="list-style-type: none"> - 서산터미널 타당성 연구 - 시트법 안전진단/점검 설계 통합 프로그램 개발 - 도시개발사업 경제성 분석 기법연구 - 프리케스트암거의 접합부 개선방안 연구 - 보행자교통사고 특성분석 - X자 교차형 사방댐

연구단 사업참여

- 강릉대학교 산학협력단: 산지 하천도로 호우피해방지를 위한 수충부 및 투석류 방재설계 선진화 기술개발

특허/실용방안

- 특 허: 도로용 가이드레일 외 8건
- 실용방안: 방수 시트 고정지지 시스템 외 8건



<http://www.jmeng.co.kr>

Total Engineering Co.

JANGMAEK ENGINEERING CO.,LTD

본사 : 충청남도 예산군 예산읍 벚꽃로 155번길 20
TEL 041)331-2122 FAX 041)331-2188

지사 : 경기도 안양시 동안구 엘에스로 91번길 16-39 안양IT밸리 9F
Tel : 031)343-0800/0801 Fax : 031)343-0880/0879